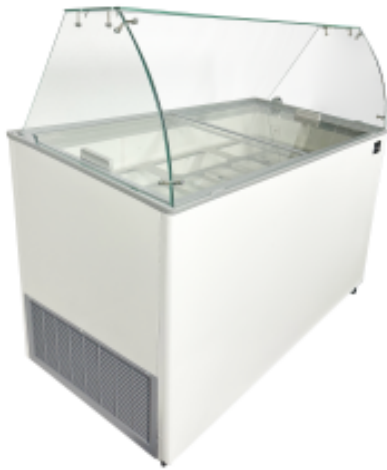


Vitrine à Glace - Statique - 6 x 5 L

CB74720125



CombiSteel

Idéale pour les professionnels de la restauration, cette **Vitrine à Glace de type froid statique** est munie d'une plage de température réglable de -24°C à -14°C . Elle est dotée d'une capacité brute de 231 L et peut contenir 6 bacs de 5 L. Son mode décongélation, quant à lui, est manuel.

Caractéristiques Produit :

Alimentation : 230 V	Volume (L) : 231	Type de Porte : Coulissante
Température Minimum ($^{\circ}\text{C}$) : -24	Température Maximum ($^{\circ}\text{C}$) : -14	Porte : Vitrée
Longueur (mm) : 909	Profondeur (mm) : 684	Hauteur (mm) : 1229
Poids (kg) : 71	Puissance (W) : 190	Eclairage Intérieur : Non
Bac : 6	Type de Froid : Statique	Classe Energétique : A
Température ambiante d'utilisation Maximale ($^{\circ}\text{C}$) : 30°C	Gaz réfrigérant de série : R290	

Informations Logistiques :

Largeur : 0 mm

Profondeur : 0 mm

Hauteur : 0 mm