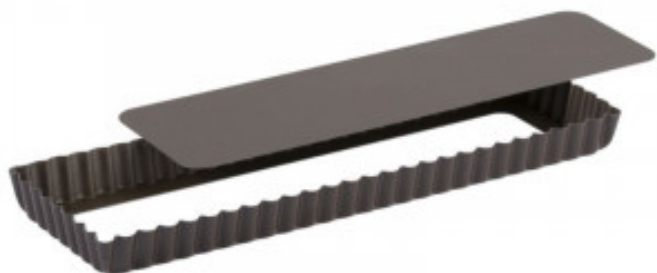


Rechteckige Tarteform mit gewelltem Rand und herausnehmbarem Boden - 350 x 110 mm

TR225410



Produkteigenschaften:

Maximaltemperatur (°C) : 250	Durchbohrt : nein	Länge (mm) : 350
Tiefe (mm) : 110	Höhe (mm) : 26	Gewicht (kg) : 0.26
Stoff : stahl	Farbe : braun	Spülmaschine verwenden : nein
Mikrowellenherd verwenden : nein	Backen im Ofen : ja	Dicke (mm) : 0.5
Form : rechteck	Gefrierschranksnutzung : nein	

Informations Logistiques :

Largeur : 350 mm	Profondeur : 110 mm	Hauteur : 20 mm
------------------	---------------------	-----------------