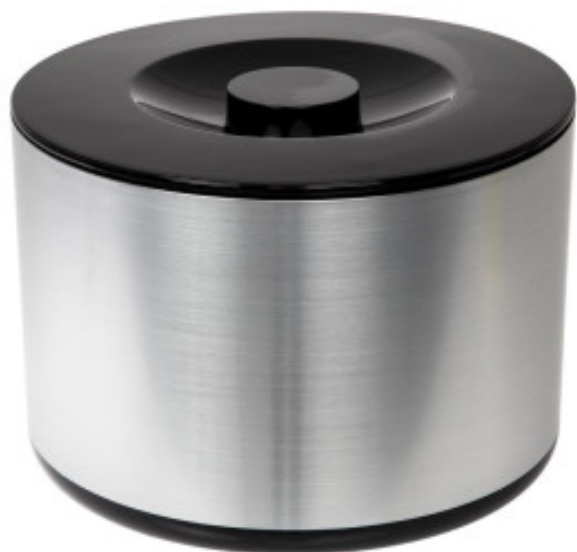


# Seau à Glace Isotherme - 10 L

GED848



# FourniResto

Ce **Seau à Glace Isotherme** dispose d'une contenance de 10 L. Ses dimensions sont de 217 (H) x 292 (Ø) mm. Fourni avec son couvercle.

## Caractéristiques Produit :

Hauteur (mm) : 217

Poids (kg) : 1.53

Matière : Plastique

Capacité ( L ) : 10

Diamètre (mm) : 292

## Informations Logistiques :

Largeur : 300 mm

Profondeur : 300 mm

Hauteur : 230 mm